



CODESOL ofrece una sofisticada línea de productos auxiliares de gas y de escudos protectores que mejoran considerablemente el rendimiento de las antorchas estándar GTAW / PAW. Los dispositivos incorporan una tecnología patentada para la modificación de la presión y del caudal del gas inerte, desde una sola fuente (entrando por la antorcha estándar) derivando en varias rutas de protección eficientes.

Nuestros protectores de gas pueden ser utilizados en la industria aeroespacial, de semiconductores, de tecnología de vacío, médica, nuclear, de procesamiento de alimentos y bebidas, de prospección del petróleo y otras industrias donde es necesaria una cobertura absoluta del gas inerte. Nuestros dispositivos auxiliares de gas y escudos protectores son una excelente opción para la soldadura de todas las aleaciones, como la de hierro, níquel, cobalto y aleaciones a base de titanio.



Los escudos protectores de gas "Ultimate Shield®" son sistemas de protección de gas con tecnología de última generación, diseñados para interactuar en la industria de maquinaria común o en la de antorchas de soldadura manual por arco de tungsteno con gas. Los protectores auxiliares y los escudos protectores se suministran sólo con una fuente de argón que entra en la antorcha de soldadura. No se utiliza un tubo secundario para administrar gas inerte a los escudos. El éxito de los dispositivos se atribuye a una óptima distribución de gas y a los ratios correctos de velocidad de gas entre las múltiples rutas de dispersión de gas, debido a la excepcional tecnología de medición de gas.

TIPOS DE PROTECTORES

Escudos Protectores de gas "Ultimate Shield®" (P/N 430301)

Estos escudos de protección de gas "Ultimate Shield®" proporcionan una eficaz cortina secundaria de gas alrededor del gas primario, que está directamente sobre el baño de fusión. Este sistema secundario impide que el aire perturbe el gas primario. El sistema de protección suministra gas inerte sobre el área afectada por el calor, así el metal caliente, atraviesa los sistemas primario y secundario sin ninguna interrupción de la cobertura de gas entre los sistemas. La longitud total desde la parte frontal del protector a la parte posterior es de 3.3".



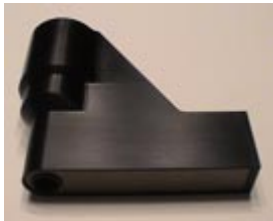
Escudos Protectores de gas "Ultimate Shield® Plus "2" (P/N 430302).

El escudo protector "Ultimate Shield® Plus "2", es como su hermano, P/N 430301, excepto que el "2" es más largo. Este escudo fue diseñado para mejorar la protección del gas de protección de soldadura, en piezas que requieren un área más extensa que la que proporciona nuestro escudo protector estándar "Ultimate Shield®" (P/N 430301). La longitud total desde la parte frontal del escudo a la parte posterior es de 5.3 ".



CODESOL

Polig. Ind. Can Tapiolas, Nave 6 - 18110 – MONTCADA I REIXAC – Barcelona
Telf. +34 935640804 - Fax +34 935645852 - Email: codesol@codesol.com - www.codesol.com

Escudo protector “Ultimate Shield®” de ranura estrecha (P/N 430303)

El escudo protector de ranura estrecha “Ultimate Shield®” está ahora disponible para acceder a lo más profundo del fondo de las uniones de soldadura de aberturas estrechas. La guía protectora se extiende en un surco de profundidad de 1.2" (30mm) tan estrecha como 0.8" (20mm) de anchura, lo que resulta en un mayor blindaje de ranuras estrechas como nunca antes se ha logrado.

**Escudo protector “Ultimate Shield®” curva (P/N 430307)**

La última familia de escudos protectores son los pequeños y curvos “Ultimate Shield®”. Los escudos protectores curvos son ideales para mejorar la protección del gas de protección en piezas circunferenciales tales como tubos y conductos. Nuestros escudos están diseñados para piezas circunferenciales de ½" a 4 ½" de diámetro. Suministramos nuestro cuerpo / armazón patentado, que encaja en nuestra boquilla cerámica de la antorcha de soldadura, tal y como hace nuestro “Ultimate Shield®” recto y los respaldos extraíbles que se fijan al cuerpo del protector. Nuestros respaldos están diseñados para su equipo circunferencial en incrementos de 1/2" - 1 1/2", 1 1/2" - 2 1/2", 2 1/2" - 3 1/2" y 3 1/2" - 4 1/2". Por lo tanto, usted puede comprar un escudo para cualquiera de estos rangos de tamaño o si sus requisitos son para soldar varios de estos rangos de tamaño, usted puede comprar un conjunto completo y respaldos individuales adicionales de diferentes tamaños. También suministramos kits de cuatro tamaños de respaldos.



4 medidas de respaldos

Protectores auxiliares de gas "Ultimate Shield®" (P/N's 430311 & 430312)

Los protectores auxiliares proporcionan varias cortinas efectivas secundarias de gas alrededor del gas primario, que está directamente sobre el baño de fusión.

**P/N 430311**

Nuestro protector auxiliar grande tiene tres sistemas secundarios (interno, central y externo) que garantizan un máximo escudo protector a la soldadura y una amplia zona de cobertura efectiva.

**P/N 430312**

Esta unidad, con dos sistemas secundarios (interno y externo), es más pequeña y más ligera que el P/N 430311.

Protectores auxiliares de gas Micro-Plasma

Los protectores auxiliares de gas para antorcha micro-plasma de PWT, están diseñados para interactuar con la industria común de antorchas manuales o automáticas M-PAW. El diseño es similar al de sus primos GTAW. El mecanizado preciso permite su ajuste y el sellado de la boquilla de cobre de la antorcha M-PAW.

Escudos protectores de gas para Plasma

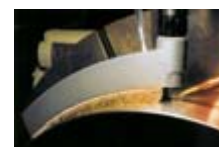
PWT también produce una familia de protectores de gas para interactuar con las antorchas Thermal Arc PAW.

**Escudos especiales / Personalizados**

También ofrecemos escudos protectores especiales o personalizadas para satisfacer sus necesidades específicas



Por favor, solicite cotización de su aplicación específica.

**CODESOL**

Polig. Ind. Can Tapiolas, Nave 6 - 18110 - MONTCADA I REIXAC - Barcelona
Telf. +34 935640804 - Fax +34 935645852 - Email: codesol@codesol.com - www.codesol.com